



## LA SOLUTION DE PILOTAGE DES PROCESSUS DE L'ENTREPRISE

PILOTER les processus de l'entreprise pour la rendre « AGILE »

**Pourquoi le système d'information est-il au cœur de la performance de l'entreprise**

**1<sup>er</sup> constat : Des processus et des logiciels à intégrer**

L'entreprise doit toujours aller de plus en plus vite dans ses décisions pour répondre aux exigences de ses clients et aux évolutions de son environnement.

La maîtrise des processus est une donnée majeure de la performance dans l'entreprise. Un manque de visibilité génère des coûts excessifs en raison des incohérences dans les flux d'information, voire des erreurs et des ressaisies, qui sont autant de freins à son développement.

Le pilotage des processus, pour être efficace, ne peut pas se limiter à des traitements manuels, des cartographies statiques, et des indicateurs de performance encore trop souvent calculés "a posteriori".

Fort de ce constat, nous nous sommes posé les questions suivantes :



***Comment instrumenter les processus pour automatiser les tâches qui peuvent l'être, et faciliter l'exécution des tâches humaines?***

***Comment mettre en place des indicateurs et tableaux de bord sans passer son temps à rechercher et traiter les informations?***

***Comment formaliser les règles du métier au sein des processus de l'entreprise sans pour autant rigidifier la prise de décision?***



Le système d'information doit être le support des processus de l'entreprise. Sa vocation première est de traiter des fonctions métier indispensables à l'entreprise comme les achats, la comptabilité, la production, la gestion commerciale, le contrôle qualité... mais aussi fournir toutes les informations nécessaires au pilotage et à l'optimisation des processus (indicateurs, extractions de données, communication inter entreprises, etc...).

Les outils logiciels généralement utilisés dans les entreprises gèrent des fonctions métier comme la GMAO, GQAO, GPAO, etc. Se pose alors un problème d'adéquation entre l'organisation par processus et la capacité de ces logiciels "métier" à dialoguer et à se synchroniser afin d'assurer l'exécution et le pilotage des processus.

Même dans le cas où la société dispose d'un progiciel de gestion intégré (ERP) - sensé résoudre le problème de l'intégration -, des solutions "orientées métier" le complètent très souvent pour traiter certaines fonctions (suivi de production, contrôle de qualité, gestion de la maintenance, etc...). Reste que ces interfaces sont lourdes et coûteuses en termes de mise en œuvre et de maintenance.



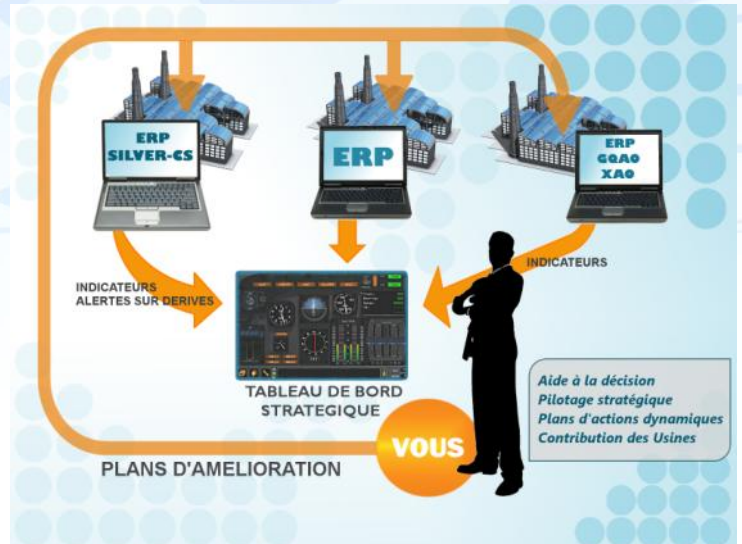
## 2ème constat : Des processus de pilotage à formaliser

Pour ne pas piloter "à vue", la mise à disposition d'outils de définition rapide d'indicateurs, de tableaux de bord, d'alertes... s'avère indispensable pour permettre aux responsables de service de réagir journalièrement et pro-activement aux situations de dérives et/ou d'aléas.

### Vers l'orchestration des processus

Le système d'information d'une entreprise doit donc apporter la flexibilité et la modularité que requiert aujourd'hui la gestion d'une entreprise. L'enjeu est de parvenir à unifier les différentes visions des utilisateurs, les processus et les données provenant des applications logicielles existantes ou à venir dans le système d'information.

La finalité de ces outils est de permettre aux décideurs, équipes fonctionnelles et techniques de collaborer pour la définition et l'optimisation des processus de l'entreprise via l'utilisation d'un unique outil fédérateur qui va jouer le rôle de "chef d'orchestre".



### SIWORLD : une solution d'orchestration et de pilotage des processus

Les outils d'orchestration des processus ne prétendent pas remplacer, et ne remplaceront pas, les logiciels assurant les fonctions verticales (type ERP, GQAO, GMAO, MES, CRM... ) mais ils pourront préserver et encourager le choix et la mise en œuvre de solutions métiers adaptées, en intégrant toute nouvelle application ou mise à jour d'un logiciel dans un délai réduit.

#### Ses atouts

- 1 - suppression des doubles saisies et diminution des risques d'erreurs
- 2 - Unification des informations accessibles selon les systèmes, dans les applications de gestion et analytiques, les intranets ou les portails
- 3 - Réduction du temps nécessaire au traitement du processus
- 4 - Traçage et pilotage de l'exécution des processus, tableaux de bord et monitoring
- 5 - Eviter les développements informatiques lourds et peu maintenables.
- 6 - Dissociation des actions des responsables de service sur les processus (modification de règles de gestion métier, gestion des rôles, reconfiguration dynamique, etc.) de celles des informaticiens qui fournissent l'accès aux données.

Enfin, capitaliser les connaissances de l'entreprise par la cartographie et l'instrumentation des processus.

#### La réponse de SIWORLD

Facilité d'intégration de tout type de logiciels BDD, ERP, GMAO, GPAO, Excel... ) (EAI)

Permet de conserver et d'intégrer n'importe quel logiciel existant

Facilité de modélisation et d'exécution des processus métiers de l'entreprise (BPM)

Les acteurs métiers « au centre » des processus, déploiement rapide

Facilité pour superviser et piloter les processus métier (BAM)

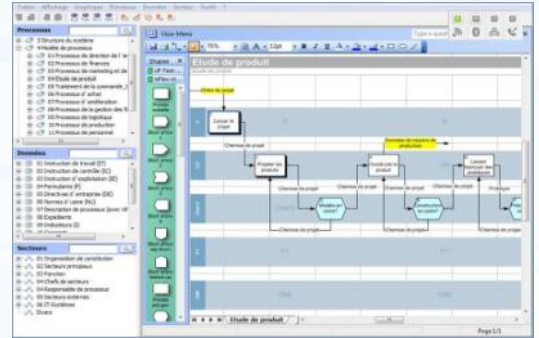
Des outils pour les Directions et les pilotes de processus

SIWORLD fédère autour des processus de l'entreprise les hommes et les logiciels en simplifiant, synchronisant, et en apportant de la pro-activité à l'entreprise. L'offre SIWORLD est basée sur 4 modules :

### 1 . Modélisation des Processus (BPM)

- Gestion des activités, des rôles,
- Des règles de gestion,
- Des indicateurs

GRAPHIQUE  
ACCESSIBLE AUX ACTEURS METIER  
NON INFORMATIENS  
AIDE A LA MODELISATION



### 2 . Intégration des logiciels synchronisation avec les processus métier (EAI)



Bibliothèque de constructeurs techniques pour accéder à tout type de données :  
Fichiers, email, web services  
Base de données XML, relationnelles  
Progiciels, bureautique,  
etc...

→ Eviter les interfaces « point à point » entre applications augmentant la maintenabilité et diminuant les coûts d'interfaçage.

### 3 . Interaction avec les utilisateurs: Gestion des formulaires

Pour gérer la synchronisation avec les acteurs métier et les logiciels  
Génération automatique d'écrans sans développement  
Intégration Full Web, client léger.

GENERATION D'ÉCRANS SYNTHETIQUES  
PERSONNALISABLES A CHAQUE  
UTILISATEUR

### 4 . Pilotage des processus : sources d'agilité !

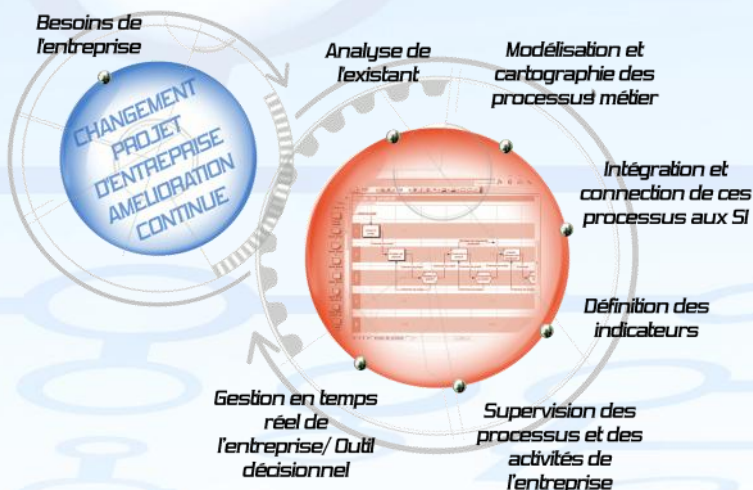
- Mise en place de sondes de mesures sur les processus métier
- Construction d'indicateurs et de Tableaux de Bord exploitant ces sondes
- Détection et réaction aux dérives et aléas révélés par les indicateurs
- Définition de processus de pilotage décrivant les actions à mener face à un problème détecté
- Bibliothèque d'outils de restitution graphique (jauges, courbes, etc.)
- Export vers des outils bureautiques et BI (BO, Crystal Report, Excel, etc.)
- Mise à jour temps réel d'une base de données de supervision.
- Bibliothèque mathématique permettant de procéder à des calculs complexes d'indicateurs
- Etc....

➔ Action directe sur les processus métier "encours d'exécution" pour plus d'agilité (plateforme de supervision de SIWORLD)

## Une mise en œuvre naturelle et pragmatique

SIWORLD se base sur l'analyse des processus de l'entreprise. Ces notions sont aujourd'hui naturelles pour les entreprises et facilitent le dialogue.

Nous privilégions une démarche de mise en œuvre « PAS à PAS », processus par processus. Cette démarche structurée garantit une mise en œuvre itérative, rapide et un retour sur investissement « mesurable » tout en impliquant au maximum les acteurs des processus.



## 5 RAISONS D'ADOPTER SIWORLD

- Une approche pragmatique replaçant les processus métier au cœur du SI qui intègre tous les acteurs de l'entreprise
- Une intégration des logiciels existants à venir facilitée et des processus en parfaite adéquation avec les besoins de l'entreprise.
- Une démarche progressive "pas à pas" permettant de calculer pour chaque projet le ROI rapide et une mise en œuvre immédiate privilégiant les projets à forte Valeur Ajoutée.
- Des outils de pilotage et d'aide à la décision dynamiques, synthétiques et accessibles de partout pour apporter de l'agilité dans les prises de décisions
- La solution pour capitaliser sur les métiers de l'entreprise et surtout les processus de pilotage souvent informels et peu pérennes. SIWORLD apporte une vue synthétique et pilotée du Système d'information de l'entreprise

### Business Process Management (BPM)

Capacité de décrire des processus métiers au travers de leur déroulement fonctionnel et non technique.

### Business Activity Monitoring (BAM)

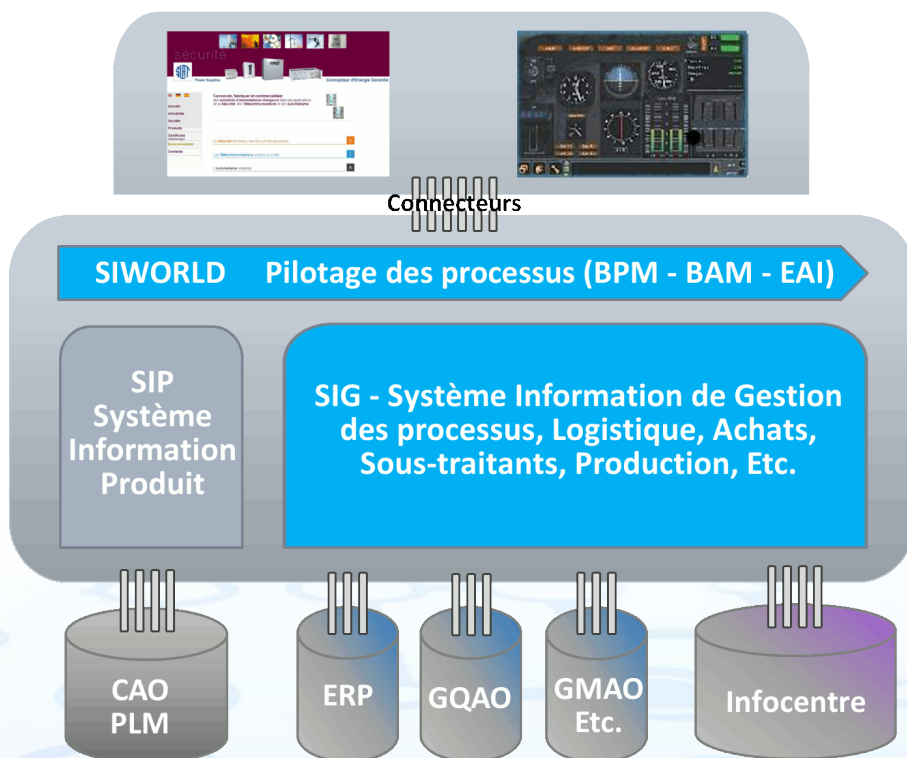
Plateforme permettant de surveiller, exploiter et administrer l'activité d'un système. Ces plateformes offrent en principe une réelle capacité d'interaction avec les processus en cours.

### Enterprise Application Integration (EAI)

Architecture permettant de gérer et orchestrer les échanges inter-applications qui sont en principe réalisés en temps réel.

### Extract Transform and Load (ETL)

Plateforme assurant la synchronisation ou le chargement volumique de données entre des sources et des cibles hétérogènes.



**GROUPE SILVERPROD**  
9, Cours André Philip  
69.100 VILLEURBANNE

Tél. 04.72.44.06.84  
Fax 04.78.89.08.81

info@silverprod.fr  
www.silverprod.fr

